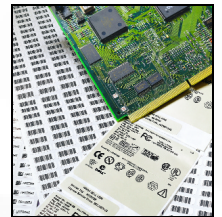


DMX-I-4406™ y DMX-I-4604™: ESPECIFICACIONES DEL PRODUCTO



Cuando fueron introducidos en el mercado por primera vez, los productos Datamax I-Class™ fijaron nuevos listones de innovación, precio, rendimiento, calidad y confiabilidad en el mercado de la impresión térmica de 4 pulgadas. Ahora, las nuevas impresoras DMX-I-4406 y DMX-I-4604 de alta densidad le ofrecen aún más capacidad a la hora de imprimir etiquetas que requieren una gran resolución.

La memoria estándar de 16MB y el procesador de 90 MHz permiten acabar en un suspiro la carga de grandes cantidades de información complicada. Ofrece el rendimiento más rápido que existe en su clase por lo que podrá terminar rápidamente proyectos en tandas grandes. Ambas impresoras han sido fabricadas con el diseño demostrado de la clase I de Datamax y son perfectas para imprimir etiquetas muy pequeñas con gráficos intrincados a alta definición, o códigos de barras bidimensionales entre los que se encuentran Micro PDF, PDF417, Aztec y Datamatrix. Los cabezales de impresión de 406 dpi (16 puntos/mm) y 600 dpi (24 puntos/mm) junto con la capacidad de imprimir con precisión los registros de impresión críticos permite imprimir etiquetas para aplicaciones tales como control de piezas pequeñas, identificación de mazos de cables, paquetes farmacéuticos y muestras de investigación, por nombrar algunos. Su estructura de aluminio fundido y su cubierta de metal proporcionan una base resistente y confiable que resiste los entornos de trabajo industriales más duros.



Ambos productos pueden imprimir una etiqueta de 4 pulgadas de ancho. Las tarjetas de expansión de flash/fuentes se pueden instalar sobre el terreno y potencian el rendimiento de la impresora al permitir almacenar el formato y los gráficos de la etiqueta, copiar fuentes y aprovechar su capacidad de impresión en varios idiomas. Las impresoras I-4406 y I-4604 son los productos más versátiles del mercado de 4 pulgadas de hoy en día.

PRESTACIONES ESTÁNDAR:

- Un potente procesador multi-tareas de 32 bits y una memoria RAM direccionable de 16MB líder de la industria
- Un visor frontal de cristal líquido fácil de leer
- Instrucciones para el operador diferenciadas por color
- Diagramas estampados para la carga de material
- Mecanismo de cabezal de impresión al que se puede acceder con facilidad
- Un cajetín para cintas plegable que facilita la carga y la descarga de material
- Firmware de flash actualizable

DISEÑADA PARA PROTEGER SU INVERSIÓN:

- Su diseño modular facilita la incorporación o cambio de opciones
- Fácil de actualizar y reconfigurar según va creciendo su negocio
- El cabezal y el rodillo de impresión se pueden cambiar en menos de 5 minutos
- Las interfaces en serie estándar, interfaz paralela bidireccional e interfaz de alta velocidad, permiten que se pueda integrar con facilidad en su sistema
- Tiene la opción de establecer una conexión Ethernet y Twinax/Coax, por lo que la impresora prácticamente se puede conectar a cualquier entorno de sistema central
- 3 años de garantía limitada

Los productos de la clase Datamax I-Class funcionan a la perfección con su sistema informático. Cuando se trata de referencia precisa, gráficos complicados y rendimiento excepcional, sólo existe una opción: los productos Datamax I-Class son la respuesta de la industria a sus necesidades de impresión de alta resolución. Visite nuestro sitio Web en www.datamaxcorp.com o llame al 1-800-816-9649 si desea más información.

Sede corporativa

4501 Parkway
Commerce Boulevard
Orlando, Florida EE.UU.
32808
(407) 578-8007
Fax (407) 578-8377
<http://www.datamaxcorp.com>

Datamax Internacional

Herbert House
Elizabeth Way, Pinnacles
Harlow, Essex CM19 5FE
Reino Unido
+44 1279 772200
Fax (+44) 1279424448

Datamax Latinoamérica

4501 Parkway
Commerce Boulevard
Orlando, Florida EE.UU.
32808
(407) 523-5520
Fax (407) 578-8377

Ventas en Asia-Pacífico

19 Loyang Way
#01-01 CILC Building
Singapur 508724
+65 542-2611
Fax +65 542-3611

DATAMAX
I CLASS

LA IMPRESORA I-CLASS DE DATAMAX

DMX-I-4406™ y DMX-I-4604™: ESPECIFICACIONES DEL PRODUCTO



Datamax está certificado por el gobierno como un vendedor GSA

TIPO DE IMPRESORA	Térmica directa, transmisión térmica opcional
VELOCIDAD DE IMPRESIÓN	2 – 6 plg. por segundo (51 mm – 153 mm), 2 – 4 plg. por segundo (51 mm – 102 mm), en incrementos programables de 0,5 plg.
RESOLUCIÓN	406 dpi (16 puntos/mm), 600 dpi (24 puntos/mm)
MÓDULO DE CÓDIGO DE BARRAS	Dimensión "X" de 5 mil a 110 mil en orientación de vallado o escalera
ANCHO MÁXIMO DE IMPRESIÓN	4,16 pulgadas (105,6 mm)
ANCHO DE MEDIOS	1 plg. -4,65 plg. (25 – 118 mm)
LONGITUD DE IMPRESIÓN	0,25 – 80 plg. (6 mm – 2000 mm), 0,25 plg. – 55 plg. (6 mm – 1375 mm), 75 plg. (19 mm), longitud de impresión mínima con detector de presencia opcional.
VENTANA DE MEDIOS	Ventana transparente lateral para controlar el nivel de suministro
TIPO DE MEDIOS	Materiales de entrada en rollo o en abanico, etiquetas troqueladas o continuas; material para rótulos/tickets perforado o continuo.
GROSOR DE MEDIOS	0,0025 plg. – 0,100 plg. (0,0635 – 0,254 mm)
DETECTOR DE MEDIOS	Detector ajustable detecta transparencias en letreros y etiquetas troqueladas con forro o detección reflectante para medios con banda negra
ROLLO DE SUMINISTRO	Diámetro máximo de 8 plg. (203 mm) en centro de 1,5 plg. – 3 plg. (38 mm – 76 mm). Carga posterior para material en abanico
CAJETINES GIRATORIOS PARA MEDIOS	Cajetines opcionales estándar de 1,5 y 3,0 plg. opcional 40 mm.
ALIMENTACIÓN POSTERIOR DE ETIQUETAS	Uso con la cortadora opcional
CINTAS	Anchos estándar de la industria; centro de cinta de 1 plg. (25 mm); longitud: 1968 pies (600 m)
ARMARIO	Metal
CÓDIGOS DE BARRAS	Código 39, intercalado 2 de 5, Código 128 (subgrupo A, B y C), Codabar, complemento de dígitos LOGMARS, UPC-A, UPC-E, UPC 2 y 5, complemento de dígitos EAN-8, EAN-13, EAN 2 Y 5, UPC peso aleatorio, Código 93, MSI Plessey, simbología de envase de envío universal, Código QR, UCC/EAN Código 128, Postnet, Código 128 MOD 43, PDF 417, UPS MaxiCode (modalidades 2 y 3), Datamatrix, Telepen, Micro PDF, Aztec
FUENTE RESIDENTE	Diez fuentes alfanuméricas desde 0,035 plg. (0,89mm) hasta 0,64 plg. (16,26mm) y OCR-A, OCR-B, CG Triumvirate™ y CG Triumvirate™ escalable condensada negra de AGFA®
CONJUNTO DE CARACTERES	Más de 30 páginas de código internacional; incluye caracteres para el inglés y para el español y la mayoría de los idiomas escandinavos y europeos. También acepta códigos de byte doble.
EXPANSIÓN/ROTACIÓN DE FUENTE	Todas las fuentes son expandibles en dirección vertical u horizontal hasta 24x; las fuentes y los gráficos se pueden imprimir en cuatro direcciones: 0°, 90°, 180° y 270°.
GRÁFICOS	Archivos PCX, BMP, IMG
CAMPOS INVERTIDOS/IMÁGENES REFLEJADAS	Cualquier fuente o gráfico que se pueda imprimir como una imagen normal o invertida.
MEMORIA	Memoria de programa Flash copiable de 2MB - 256KB disponible memoria DRAM de 16MB
INTERFACES	Puerto paralelo Centronics® (cumple con IEEE 1284), RS232 a 2.400 hasta 38.400 BPS, Ethernet opcional; RS422 opcional
SOFTWARE DE CONTROL DE WINDOWS	Se usa para crear formatos de etiqueta con casi cualquier programa de Windows®. Se incluye en el CD de accesorios de Datamax o se puede encontrar en nuestra página en la Red Mundial www.datamaxcorp.com
SUMINISTRO DE POTENCIA	Autodetector 115, 230 VCA 50/60 Hz; especificar cable de potencia con el pedido
TEMPERATURA DE FUNCIONAMIENTO	40°F a 95°F (4°C a 35°C)
DIMENSIONES	12,70 H x 12,62 A x 18,60 plg. D (322,6 H x 320,6 A x 472,5 mm D)
PESO	45 lbs., 20,5 Kg
OPCIONES	Todas las opciones se pueden instalar sobre el terreno o se pueden pedir ya instaladas de fábrica
TRANSFERENCIA TÉRMICA	Carga de cinta con cajetín plegable para cintas
CORTADORA DE MEDIOS ESTÁNDAR CON BANDEJA	Grosor máximo 0,010 plg. (0,254 mm)
CORTADORA PARA TRABAJOS LIGEROS	Grosor máximo 0,005 plg. (0,127 mm)
REBOBINADO INTERNO	Capacidad OD de 6 pulgadas (125mm), rebobinado de refuerzo de etiquetas en modalidad presente y de pelado y rebobinado de forro en modalidad de tandas con detector de presencia para la dispensación de etiquetas según la demanda (instalado en la fábrica o por el usuario)
TARJETA DE EXPANSIÓN DE E/S	8MB Flash, E/S con funciones generales, respaldo de batería de hora y fecha
PASAPORTE	Teclado y visor portátiles proporcionan interfaz de impresión autónoma
DETECTOR DE PRESENCIA DE ETIQUETAS	Se usa para dispensación de etiquetas por demanda
CONECTIVIDAD DE RED	Adaptador de Ethernet interno de 10/100 mbps permite que varios usuarios en diferentes plataformas utilicen la misma impresora.
Sistemas centrales:	• Novell NetWare • UNIX • Windows NT • LAN Manager • AppleTalk • DEC
Protocolos aceptados:	• IPX • TCP/IP • LPR • LAT • NetBIOS/NetBEUI
INTERFAZ TWINAX/COAXIAL INTERNA	Permite la impresión desde computadoras medianas o centrales IBM®
EXPANSIÓN DE FUENTES/FLASH	Expansión de memoria de fuentes de 4MB y memoria Flash direccionable de 4MB
IDIOMAS INTERNACIONALES	Consiste de la tarjeta de expansión de fuente/flash y uno de los siguientes: Fuente escalable CG Timesada o fuente escalable GB para chino simplificado o fuente escalable Kanji Gothic B



Fabricada según las normas de seguridad UL, CSA y TUV-GS. Norma sobre emisiones FCC Clase A y Marca CE. Esta hoja de datos es sólo con propósitos informativos. DATAMAX NO OFRECE NINGUNAGARANTÍAEXPRESAO IMPLÍCITA EN ESTE SUMARIO. Las especificaciones pueden sufrir cambios sin previo aviso. Todas las marcas comerciales son propiedad de sus dueños respectivos. ©2001 DATAMAX BAR CODE PRODUCTS CORPORATION. Todos los derechos reservados 02/01